

Röchling

Industrial

# Röchling

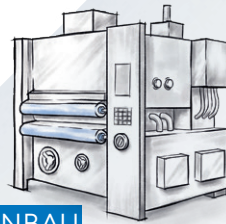
EIN  
BLICK IN  
UNSERE  
WELT

EIN  
BLICK  
IN DEINE  
ZUKUNFT

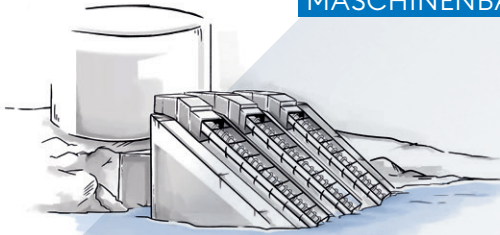
# AUF ERFAHRUNG GEBAUT, MIT INNOVATIONSGEIST GESTÄRKT

## Unsere weltweite Qualitäts- und Technologieführerschaft

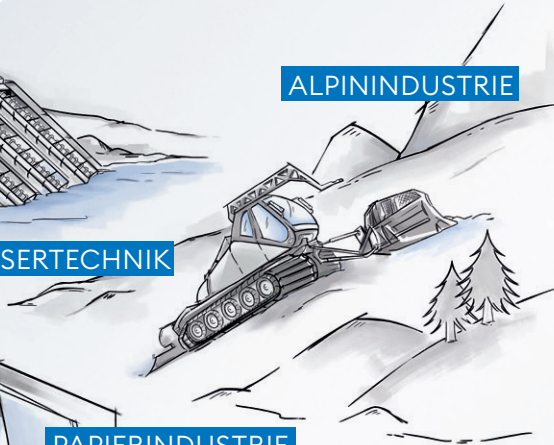
sichern wir durch unser Verständnis für die Bedürfnisse der Industrien, welches wir über Jahre hinweg sammeln konnten. So sind wir in der Lage jeder Industriebranche individuell zu helfen, ihre eigene Zukunft bestmöglich zu gestalten. Dabei sind wir keine Lehrer, sondern Partner: Wir bleiben stets auf Augenhöhe und richten uns nach den Wünschen unserer Kunden.



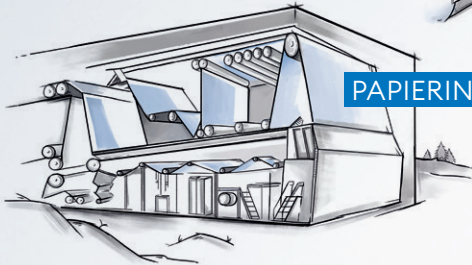
MASCHINENBAU



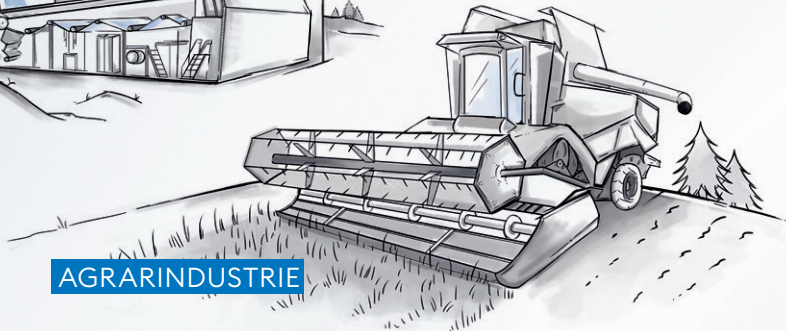
TRINK- UND ABWASSESTECHNIK



ALPININDUSTRIE



PAPIERINDUSTRIE



AGRARINDUSTRIE

## Oepping – hier läuft die Industrie

An unserem Standort in Oepping leisten wir Großes – gleich in mehrfacher Hinsicht. Hier bedienen wir die Papierindustrie, allg. Maschinen- und Anlagenbau, Agrarindustrie, Alpinindustrie sowie Trink- und Abwassertechnik.

# Das kleine Röchling

# 1x1

ARBEITEN

IN EINEM

GLOBALEM

FAMILIEN-

UNTERNEHMEN

## Es war einmal ...

Seit über 300 (!) Jahren sind wir führender Hersteller und Verarbeiter von innovativen Lösungen.

## In der digitalen Welt ...

... fühlen wir uns wohl. Digitalisierung, Smart Produkte und unser Innovation Lab sind nur einige unserer zahlreichen Entwicklungen im Zeichen der Nachhaltigkeit.

## 330 Mitarbeiter/innen ...

... geben unserem Unternehmen Herz und Verstand!

## Aus Klein mach Groß ...

Auf unsere eigene Lehrlingsausbildung sind wir besonders stolz. Übrigens: 98 Prozent möchten nach ihrer Ausbildung gern bei uns bleiben.





## ZAHLREICHE MÖGLICHKEITEN-

so vielfältig wie unsere Mitarbeiter/innen.

Durch unseren Innovationsgeist sind wir unserem Wettbewerb stets einen Sprung voraus. Wie? Wir packen jede neue Aufgabe mit Leidenschaft, denn wir lieben Herausforderungen. Genau so wie wir es lieben unseren Kunden mit jeder neuen Produktentwicklung das Bestmögliche zu liefern.

## WELTMARKT FÜHRER

Unser ständiger Drang nach Innovation zahlt sich aus: Denn mit vereinten Kräften verbessern wir als Entwicklungspartner und Lösungsanbieter konstant die Produkte und Prozesse unserer Kunden.

## VOR DENKER

## INTER NATIONALITÄT

Die Welt ist unser Dorf. Als Teil der weltweit agierenden Kunststoff-Gruppe Röchling, und mit unseren beiden Tochtergesellschaften in den USA und China, sind wir über alle Kontinente vernetzt. So können wir auf ein großes Vertriebsnetzwerk zurückgreifen.

## NACHHALTIG KEIT

Wir schonen die Umwelt. Denn unsere Kunststoffe sind keine Einwegartikel, sondern Produkte für industrielle Anwendungen, welche je nach Einsatzgebiet leichter, effizienter und langlebiger sind.

## DEINE VORTEILE

# DEIN PERSÖNLICHES PLUS BEI UNS



International vernetzt –  
regional verankert



Spannende Projekte im Bereich  
Digitalisierung & Nachhaltigkeit



Modernste Infrastruktur



Aufstiegschancen und  
Weiterbildungsmöglichkeiten



Flexible Arbeitszeitmodelle



Kinderbetreuung im Sommer



Flache Hierarchien, familiäres Betriebsklima,  
schnelle Entscheidungsfindung



Überdurchschnittliche Entlohnung,  
Prämien und Zusatzleistungen



Mitarbeiterevents und Ausflüge



Einkaufsrabatte bei umliegenden Firmen

# IN 4 SCHRITTEN

## ZU DEINEM KARRIERESTART

### + SCHRITT 1 BEWERBUNG

Sende uns deine vollständigen Bewerbungsunterlagen an [oepping-hr@roechling.com](mailto:oepping-hr@roechling.com). Diese sichten wir und prüfen, welche Möglichkeiten wir dir bei Röchling Industrial Oepping bieten können.

### + SCHRITT 2 VORSTELLUNGSGESPRÄCH

Wir laden dich zu einem ersten Gespräch nach Oepping ein. Bei einem **gemeinsamen Kennenlernen** mit dem Fachbereich hast du die Gelegenheit uns Fragen über unser Unternehmen und der ausgeschriebenen Position zu stellen.

### + SCHRITT 3 SCHNUPPERTAG

Wir sind neugierig auf dich! Jetzt hast du die Möglichkeit **das Team** kennenzulernen und einen direkten Blick in deinen **zukünftigen Arbeitsalltag** zu werfen.

### + SCHRITT 4 VERTRAGSUNTERZEICHNUNG

Hast du uns überzeugt, melden wir uns nach dem Schnuppertag ehestmöglich mit einer Zusage bei dir. Gratuliere! Fehlt nur noch die **Vertragsunterzeichnung** und schon gehörst du offiziell zu unserem Team.

**GLEICH  
BEWERBEN!**



**WORAUF  
WARTEST DU  
NOCH?**



Deine Ansprechperson: Michaela Timpner / HR-Assistentin  
+43 (0) 7289 4611-436 oder [oepping-hr@roechling.com](mailto:oepping-hr@roechling.com)