

## Polyamid mit eingebautem Feuerschutz

### Sustamid® 6 FR – Eine wirtschaftliche Möglichkeit für kleine bis mittlere Stückzahlen

- Extrudierte Halbzeuge aus schwer entflammbarem Polyamid 6 (PA 6)
- Erhältlich als Platten, Rund- und Hohlstäbe
- Ermöglicht die Herstellung von großdimensionierten Fertigteilen und Komponenten in kleinen Stückzahlen

#### Eigenschaften

- Sehr hoher Sauerstoffindex von 40 % (LOI – Limiting Oxygen Index)
- Schwer entflammbar (V0 nach UL 94)
- Halogenfrei
- Gute Dimensionsstabilität und hohe Steifigkeit und Festigkeit
- Gutes Gleit- und Verschleißverhalten
- Niedrige Dichte (1,17 g/cm<sup>3</sup>)

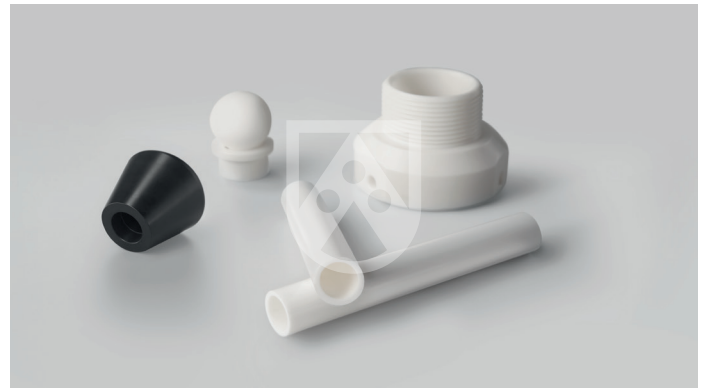
#### Anwendungsbereiche

Sustamid® 6 FR ist der ideale Werkstoff für Einsatzbereiche, in denen sehr hohe Anforderungen an das Brandverhalten, die mechanischen Eigenschaften und das Gewicht gestellt werden.

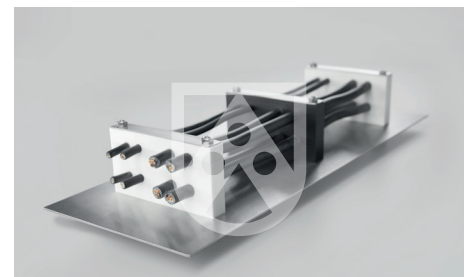
- Schienenfahrzeugbau
- Luftfahrtindustrie
- Schiffsbau
- Bergbau
- Öl & Gas
- Medizintechnik und Orthopädie
- Fahrzeugbau

#### Zulassungen

Standard	Land	Erfüllte Tests
EN 45545	Europa	R22, R23, R24, R25, R26
BS 6859	UK	Table 7 / Table 8
DIN 5510	DE	S4 / SR2 / ST2
BSS 7239	USA/SEA	Erzeugung giftiger Gase
NFPA130 – ASTM E162	USA/SEA	Oberflächenentflammbarkeit
NFPA130 – ASTM E662	USA/SEA	Rauchentwicklung
UL 94	Weltweit	V0
FAR 25.853	Weltweit (Airbus)	Zugelassen
Japan Railway Ignition Test	JP	(3) flammhemmend



Sustamid® 6 FR: ermöglicht die Produktion von Fertigteilen und Komponenten in kleinen Stückzahlen – zum Beispiel Halterungen, Buchsen, Gehäuse und Verteiler



Kabelklemme aus Sustamid® 6 FR: der schwer entflammare Werkstoff ermöglicht den Einsatz von extrudiertem PA 6 in Bereichen mit hohen Anforderungen an das Brandverhalten

#### Lager- und Lieferprogramm

Platten	Farbe	Format (mm)	Dicke (mm)
	Natur	620 x 3.000	6 / 8 / 10 / 12 / 16 / 20 / 25 / 30 / 40 / 45 / 50 / 60 / 90
	Schwarz	620 x 3.000	15 / 20 / 25 / 30 / 35 / 40 / 45 / 50 / 60
	<b>Neu</b> Schwarz	2.000 x 1.000	3 / 5 / 12
Rundstab	Farbe	Länge (mm)	Durchmesser (mm)
	Natur	3.000	12 / 16 / 20 / 30 / 40 / 50 / 60 / 70 / 100 (80 auf Anfrage)
	Schwarz	3.000	30 / 70 / 100
Hohlstab	Farbe	Länge (mm)	Außen- & Innendurchmesser (mm)
	<b>Neu</b> Natur	3.000	10 / 5; 12 / 7; 13 / 8; 14 / 9; 15 / 10; 16 / 11; 18 / 13; 20 / 15; 25 / 20; 30 / 25; 32 / 27; 36 / 31 (auf Anfrage)

Zahlen fett = ab Lager, mit kurzer Lieferzeit!

Andere Formate und Abmessungen auf Anfrage möglich.